

55%

di detrazione d'imposta sulla sostituzione
utilizzando caldaie a condensazione e
sull'installazione di pannelli solari

Con Beretta Caldaie il 2007
e' l'anno giusto!

Finanziaria 2007
e risparmio energetico



 **Beretta**
caldaie

Devi sostituire la tua caldaia
con una caldaia a condensazione?

Vuoi installare pannelli solari?

Il 2007, con Beretta Caldaie,
e' l'anno giusto!

In cosa consiste l'agevolazione?

La legge n. 296/2006 (Legge Finanziaria per il 2007) ha previsto la possibilità di detrarre dall'imposta il 55% delle spese sostenute dal contribuente dal 1° gennaio al 31 dicembre 2007 relative:

- alla sostituzione di impianti di climatizzazione con impianti dotati di caldaie a condensazione e alla contestuale messa a punto del sistema di distribuzione;
- all'installazione di pannelli solari per la produzione di acqua calda per usi domestici, industriali e per piscine, strutture sportive, case di ricovero e cura, istituti scolastici e università.

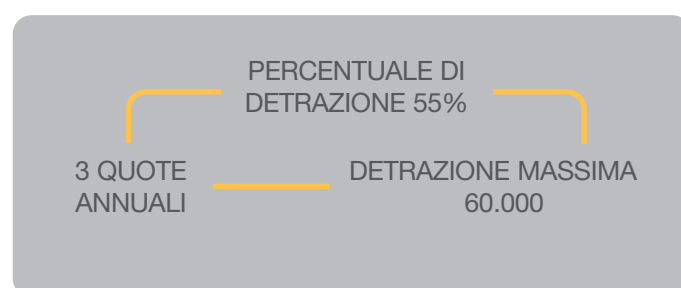
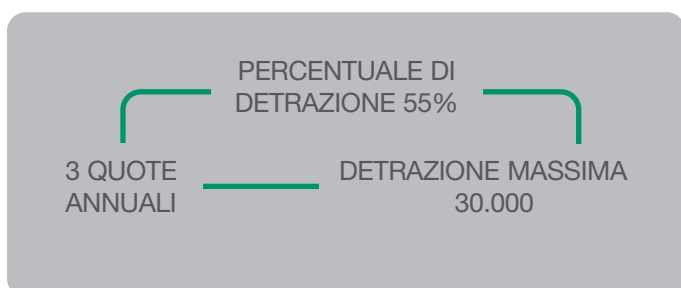
Come funziona l'agevolazione?

Sostituzione della Caldaia con una Caldaia a Condensazione

A partire dal 1° gennaio 2007, chiunque decida di sostituire gli impianti di climatizzazione con impianti dotati di caldaie a condensazione e proceda alla contestuale messa a punto del sistema di distribuzione, potrà beneficiare di una detrazione del 55% delle spese sostenute da ripartire in 3 quote annuali di pari importo e sino ad un massimo complessivo di 30.000 euro.

Installazione di Pannelli Solari

A partire dal 1° gennaio 2007, chiunque decida di installare pannelli solari per la produzione di acqua calda per usi domestici, industriali e per piscine, strutture sportive, case di ricovero e cura, istituti scolastici e università potrà beneficiare di una detrazione del 55% delle spese sostenute da ripartire in 3 quote annuali di pari importo e sino ad un massimo complessivo di 60.000 euro.





Chi può beneficiare dell'incentivo?

Possono beneficiare della detrazione del 55% persone fisiche, professionisti, società e imprese, siano essi residenti e non residenti.

Edifici interessati

La detrazione del 55% spetta ai soggetti che sostengono le spese sugli edifici esistenti, su parti di edifici esistenti, o su unità immobiliari esistenti, di qualsiasi categoria catastale (anche rurali) siano essi:

- di proprietà;
- detenuti a seguito di contratti di affitto, comodato, usufrutto, leasing, nuda proprietà;
- immobili in leasing: l'agevolazione spetta all'utilizzatore.

Le spese per le quali spetta la detrazione del 55 % sono:

Quali interventi riconosce il fisco

- smontaggio e dismissione dell'impianto di climatizzazione invernale esistente, parziale o totale; fornitura e posa in opera di tutte le apparecchiature termiche, meccaniche, elettriche ed elettroniche; opere idrauliche e murarie necessarie per la sostituzione a regola d'arte di impianti di climatizzazione invernale con impianti dotati di caldaie a condensazione e contestuale messa a punto del sistema di distribuzione.

Negli interventi ammissibili sono compresi, oltre a quelli relativi al generatore di calore, anche gli eventuali interventi sulla rete di distribuzione, sui sistemi di trattamento dell'acqua, sui dispositivi di controllo e regolazione nonché sui sistemi di emissione;

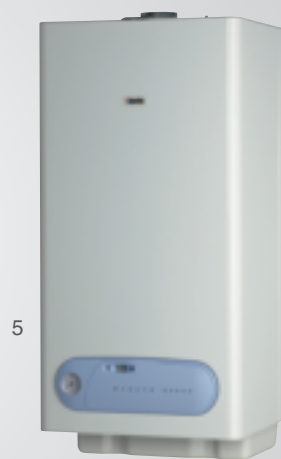
Nel caso di pannelli solari: fornitura e posa in opera di tutte le apparecchiature termiche, meccaniche, elettriche ed elettroniche, nonché delle opere idrauliche e murarie necessarie per la realizzazione a regola d'arte di impianti solari termici organicamente collegati alle utenze, anche in integrazione con impianti di riscaldamento.

Sia per le caldaie a condensazione che per i pannelli solari termici rientrano nelle spese detraibili anche le prestazioni professionali, compresa la redazione dell'attestato di certificazione/qualificazione energetica.

Le caldaie a Condensazione della gamma Beretta

Tutte le caldaie a condensazione Beretta rispondono ai requisiti della Finanziaria 2007 avendo un rendimento termico utile, al 100% della potenza termica nominale, maggiore o uguale a 93+2 Log Pn; è pertanto possibile ottenere le detrazioni del 55% installando uno dei prodotti elencati qui di seguito:

- 1-Exclusive Green
- 2-Exclusive Boiler Green
- 3-Exclusive Sinthesi
- 4-Meteo Green
- 5-Mynute Green
- 6-Power Plus
- 7-Cupra Green
- 8-Allegra Sinthesi

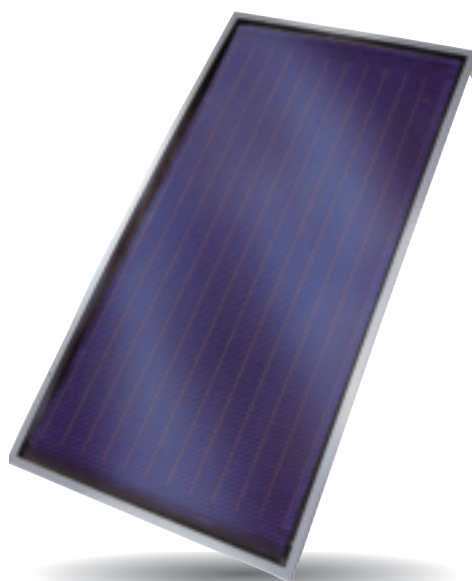
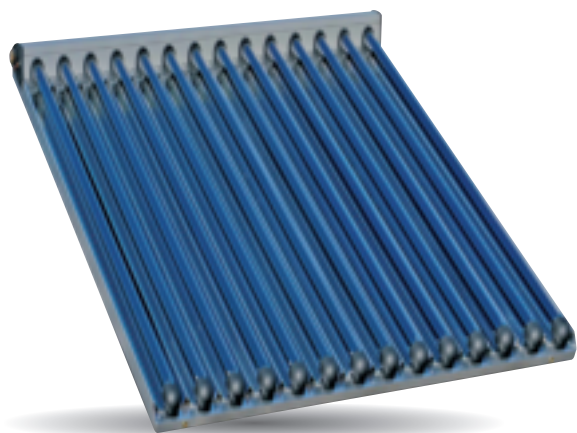


La gamma solare Beretta

Tutti i sistemi solari Beretta possono ottenere la detrazione del 55% essendo composti da:

- pannelli solari e bollitori garantiti per cinque anni;
 - componenti elettrici ed elettronici garantiti per due anni;
- e avendo ottenuto da un istituto accreditato una certificazione di qualità conforme alle norme UNI 12975

N-SOL	sistema solare a circolazione naturale
F-SOL	sistema solare a circolazione forzata con collettore piano
F-SOL TOP	sistema solare a circolazione forzata con collettore sottovuoto



Come si fa a richiedere la detrazione del 55%?

Per ottenere l'agevolazione, i contribuenti che acquistano caldaie a condensazione Beretta o pannelli solari Beretta, dovranno RICHIEDERE:

L'asseverazione del tecnico abilitato che attesti la rispondenza degli interventi ai requisiti richiesti dal decreto.

L'attestato di certificazione energetica, o attestato di qualificazione energetica.

Scheda informativa sugli interventi (Schema di cui all'Allegato e del decreto).

Nel caso di installazione di caldaie a condensazione con potenza inferiore ai 100kW, al posto della sola Asseverazione della caldaia, è sufficiente la certificazione del costruttore allegata a questa documentazione o scaricabile dal sito www.beretta.caldaie.com.

Chi è il tecnico abilitato?

Ingegneri, architetti, geometri, periti industriali, dottori agronomi, dottori forestali e periti agrari abilitati alla progettazione di edifici ed impianti e iscritti ai relativi ordini professionali.

Per l'attestato di Certificazione energetica ove in vigore, saranno le singole Regioni ad indicare le figure abilitate.

Spedizione della documentazione all'Enea

La documentazione deve essere inviata all'Enea. L'invio può essere effettuato alternativamente:

- via telematica, attraverso il sito internet www.acs.enea.it, disponibile dal 30 aprile 2007, dal quale si ottiene una ricevuta informatica

- tramite lettera raccomandata al seguente indirizzo (specificando: "Finanziaria 2007 riqualificazione energetica"):

ENEA, Dipartimento Ambiente, cambiamenti globali e sviluppo sostenibile Via Anguillarese n. 301

La documentazione deve essere inviata entro 60 giorni dalla fine dei lavori.

Come deve essere effettuato il pagamento?

Il pagamento delle spese deve essere effettuato:

A) per persone fisiche, enti e soggetti di cui all'articolo 5 TUIR non titolari di reddito d'impresa, tramite bonifico bancario o postale.

Dal bonifico devono obbligatoriamente risultare:

- la causale del versamento
- il codice fiscale del beneficiario della detrazione,
- il numero di partita IVA o il codice fiscale del soggetto percipiente (a favore del quale il bonifico è effettuato).

B) per gli altri soggetti titolari di reddito d'impresa, non è stabilita una modalità obbligatoria di pagamento quindi può essere effettuato anche con assegno bancario, circolare, ecc.

Hai bisogno di ulteriori chiarimenti?

Contatta la rete di vendita o i centri assistenza Beretta, oppure chiama il servizio clienti al numero 199.13.31.31*.

Inoltre sul sito www.beretta.caldaie.com troverai la documentazione completa e potrai scaricare le asseverazioni dei prodotti Beretta.

* Costo della chiamata da telefono fisso: 14,25 cent di al minuto IVA inclusa da lunedì a venerdì dalle 8:00 alle 18:30, sabato dalle 8:00 alle 13:00. 5,58 cent di al minuto IVA inclusa negli altri orari e nei giorni festivi. Da cellulare il costo è legato all'operatore utilizzato.



CALDAIE A CONDENSAZIONE BERETTA - DICHIARAZIONE DEL COSTRUTTORE

Si dichiara che le caldaie Beretta di seguito elencate sono conformi al tipo certificato CE e soddisfano i requisiti essenziali della Direttiva Apparecchi a Gas 90/396/CEE e della Direttiva Rendimenti 92/42/CEE.

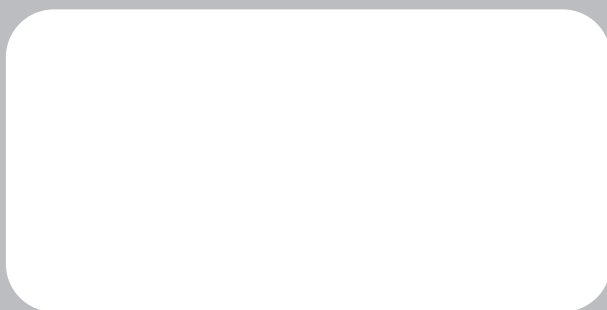
Power Plus	certificato CE n. 0085AQ0713
Mynute Green 25-28 C.S.I.	certificato CE n. 0694BR1207
Meteo Green 25-30-35 C.S.I. AG	certificato CE n. 0694BQ0479
Meteo Green 25-30-35 C.S.I. AG Box	certificato CE n. 0694BQ0479
Exclusive Green 25-30 C.S.I.	certificato CE n. 0694BQ0479
Exclusive Green 16-25-35 R.S.I.	certificato CE n. 0694BQ0479
Exclusive Micro Green 35 C.S.I.	certificato CE n. 0694BQ0479
Exclusive Boiler Green 30 B.S.I.	certificato CE n. 0694BQ0479
Exclusive Sinthesi 25-29-35 C.S.I.	certificato CE n. 51BQ3100
Cupra Green 26 C.S.I. 130	certificato CE n. 0694BP0286
Allegra Sinthesi 29 C.S.I.	certificato CE n. 51BR3199

Gli apparecchi sopra elencati sono generatori di calore a condensazione con rendimento termico utile, a carico pari al 100% della potenza termica utile nominale, maggiore o uguale a **93+2 Log Pn** (dove log Pn è il logaritmo in base 10 della potenza utile nominale del singolo generatore, espressa in kW).

La presente dichiarazione, per caldaie al di sotto dei 100 kW, viene rilasciata in sostituzione dell'asseverazione (Art.9, comma 4 del Decreto applicativo 19 febbraio 2007, per la detrazione d'imposta del 55% per gli interventi di risparmio energetico previsti al comma 347 della legge 27 dicembre 2006 n. 296).

Paolo Zanetti
Direttore Commerciale





Sede commerciale: Via Risorgimento 13 - 23900 Lecco - www.beretta.caldaie.it